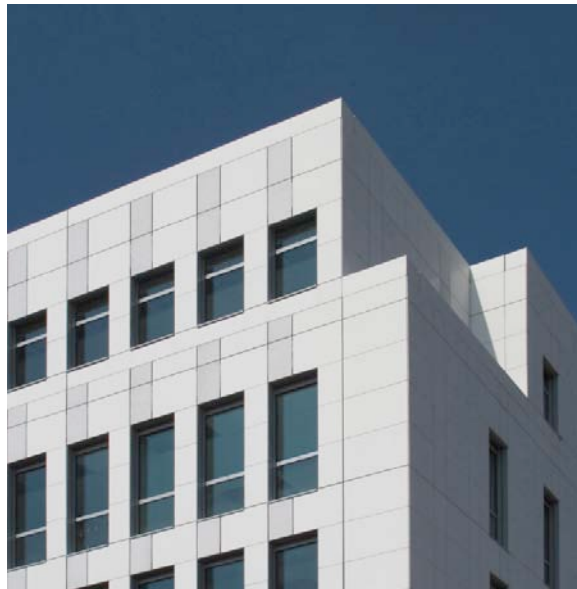


SOPIC LIVRE AU GROUPE NOVALIS TAITBOUT SON NOUVEAU SIEGE SOCIAL A MONTREUIL (93)

UN BATIMENT DE 14 000 m² CLE EN MAIN
CERTIFIE TRES HAUTE PERFORMANCE ENVIRONNEMENTALE
CONCU PAR WILMOTTE & ASSOCIES



UN PROJET SUR-MESURE POUR ACCOMPAGNER LE GROUPE NOVALIS TAITBOUT DANS SON DEVELOPPEMENT

A l'issue d'un peu plus d'un an et demi de travaux, SOPIC livre son nouveau siège social au Groupe NOVALIS TAITBOUT qui accueillera en juillet 2011 près de 700 salariés.

Suite à la fusion de **Novalis et Taitbout** début 2009, ce **groupe paritaire de protection sociale (Retraite, Prévoyance, Santé et Epargne)** était à la recherche d'un site proche de **Paris**, pour implanter son nouveau **siège social**.

SOPIC a été choisi pour sa capacité à développer un **projet sur-mesure**, en adéquation avec les ambitions du Groupe NOVALIS TAITBOUT. Conciliant confort et maîtrise des consommations énergétiques, le programme conçu par SOPIC en concertation avec le groupe de protection sociale est livré **clefs en mains**.

Le bâtiment de **14 000 m² SHON de bureaux** est réparti sur **6 niveaux**. Il comporte un restaurant d'entreprise de **550 couverts** en rez-de-chaussée, ouvert sur un jardin intérieur et **160 places de parking** en sous-sol.

UNE DEMARCHE HQE AMBITIEUSE

Impulsé par une volonté conjointe du Groupe **NOVALIS TAITBOUT** et de **SOPIC**, le programme a obtenu une **certification HQE – NF Bâtiment tertiaire – label THPE** (Très Haute Performance Energétique).

- **Panneaux solaires** pour l'eau chaude sanitaire du restaurant d'entreprise
- Mise en œuvre de 400m² de **panneaux photovoltaïques en toiture**
- **Enveloppe très performante** (pourcentage vide/plein de façade, isolation performante par l'extérieur, stores extérieurs automatisés sur façades exposées...)
- **Climatisation et chauffage par poutres froides**
- **Luminaires avec gradation et détection de présence**
- **Récupération des eaux pluviales** pour les sanitaires et l'arrosage du jardin

UNE ARCHITECTURE TOURNEE AUTOUR DE L'ENVIRONNEMENT ET DU CONFORT

L'architecture imaginée par **Jean-Michel Wilmotte** repose sur deux volontés : traduire les ambitions **environnementales** et tisser des connexions urbaines et visuelles avec les environnants. Le projet est composé de deux volumes principaux revêtus de panneaux de béton ou métalliques formant des plateaux de bureaux de 12 à 18 m de large, séparés par un jardin. Ils sont reliés par une **passerelle** largement vitrée qui traverse l'espace vert et reçoit le noyau des **ascenseurs vitrés**.



La structure retenue est de type poteau poutres et façades porteuses pour permettre une plus grande **flexibilité** des espaces, répondant à l'évolutivité recherchée. Elle **réduit les voiles béton** au maximum, aménage des **transparences** et favorise l'**éclairage naturel** des espaces de travail.

LE PLANNING

Démarrage travaux : 3^e trimestre 2009
Livraison : Mai 2011

LES ACTEURS DU PROJET

Acquéreur-Occupant : NOVALIS TAITBOUT
Promoteur : SOPIC PARIS
Architecte : WILMOTTE & ASSOCIES

LES CHIFFRES CLES

14 000 m² SHON sur **6** niveaux
Capacité d'accueil de **850** personnes
160 places de parking en sous-sol
Restaurant d'entreprise de **550** couverts

CONTACT PRESSE SOPIC
Agence Open Space
Eugénie Dautel
01 47 64 19 80
eugenie@openspace.fr

CONTACT PRESSE NOVALIS TAITBOUT
Annie Boucq
01 58 82 57 90
annie.boucq@novalistaitbout.com

À propos du Groupe NOVALIS TAITBOUT

Le Groupe NOVALIS TAITBOUT est un acteur majeur en protection sociale et propose des solutions en retraite, prévoyance, santé et épargne. Il compte aujourd'hui 2 200 collaborateurs, répartis sur près de 30 sites en France et dans les TOM (Centres de gestion et Délégations commerciales). Le Groupe se distingue par son offre complète de protection sociale pour les salariés expatriés.

Le Groupe NOVALIS TAITBOUT se compose de :

- une institution de retraite ARRCO – **NOVALIS Retraite ARRCO** – et une institution de retraite AGIRC – **NOVALIS Retraite AGIRC** ;
- deux institutions de retraite ARRCO et AGIRC dédiées à la protection sociale des salariés expatriés : la **CRE** et l'**IRCAFEX** ;
- une institution de prévoyance, **NOVALIS Prévoyance**.

Le Groupe NOVALIS TAITBOUT comprend par ailleurs une société de courtage d'assurances et de prestations de services, **TAITBOUT Pluriel**. **NOVALIS Prévoyance** est membre du groupement paritaire de prévoyance **NETIMA** et détient majoritairement le capital de la société d'assurance **ÉTIKA**.

NOVALIS rassemble l'offre commerciale santé, prévoyance et épargne du Groupe NOVALIS TAITBOUT. NOVALIS regroupe également, sous la gamme **NOVALIS Mobilité**, l'ensemble des offres du Groupe dédiées aux expatriés (CRE et IRCAFEX pour la retraite complémentaire, NOVALIS Prévoyance en santé et prévoyance).

Le Groupe NOVALIS TAITBOUT en chiffres :

Retraite : 3^{ème} rang en retraite complémentaire - 3 850 000 actifs et retraités – 165 500 entreprises - 5 817 M€ de cotisations encaissées

Assurance de Personnes : 5^{ème} groupe paritaire en Assurance de personnes - 748 000 actifs et retraités – 21 300 entreprises - 955 M€ de cotisations encaissées - 796 M€ de prestations versées (Hors charges de provision)

Références clients :

Accor, Afpa, Air France - KLM, Air Calédonie, Air Tahiti, Alcatel-Lucent, Alstom, Areva, Atos, Auchan, Banques Populaires, BHV, Caisses d'Epargne, Calberson, CCI, CEA, Chanel, Coca-Cola, Cofinoga, Electricité et Eau de Calédonie, France Telecom, IBM, JCDecaux, Koné, LCL, Legrand, LVMH, Monnoyeur, Natixis, Nexans, NRJ, Otis, Primagaz, Safran, Samsung, Savelys, Schlumberger, Shell, Siemens, Sony, Thales, Total, Truffaut, 3M France, UCPA, United Airlines, Walt Disney Company, Yves Saint-Laurent Parfums...

NOVALIS TAITBOUT

6 rue Bouchardon – 75495 PARIS CEDEX 10

www.novalistaitbout.com

À propos du Groupe SOPIC

Promoteur, investisseur, gestionnaire, SOPIC est présent depuis plus de 25 ans sur les secteurs de l'immobilier d'entreprise, commercial, de loisirs et la requalification urbaine. En 2005, le groupe entame ses premiers projets résidentiels avant de renforcer son positionnement dans le secteur en 2010 avec des programmes mixtes. Grâce à ses implantations régionales, au travers de ses filiales Nord, Paris, Sud-Ouest, SOPIC établit des relations de proximité privilégiées avec ses interlocuteurs, gage de sa réussite. Le groupe dispose d'une structure financière solide avec 40M€ en fonds propre et un chiffre d'affaires de plus de 100 millions d'euros.

Plus d'informations sur www.sopic.fr